

Zavěšení a zakotvení

**Výstraha před smícháním kotevních dílů
s rozdílnými typy krytí betonem!**

Bednicí systém 15,0

Možnosti krytí betonem:

- 2 cm
- 5 cm

Délka zašroubování u obou variant: 6 cm

Překrytí betonem 2 cm

Označení	Č. výrobku
Konus předstihu 15,0	581698000
Závěsný konus 15,0	581970000
Konus kotev.místa 15,0	581960000
Konus šplhacího bednění 15,0	581978000
Kotevní hlava 15,0	581974000
Kotevní hlava 15,0/1,20m	580511000

Překrytí betonem 5 cm

Označení	Č. výrobku
Konus předstihu 15,0/5cm	581699000
Závěsný konus 15,0/5cm	581971000
Konus kotev.místa 15,0/5cm	581969000
Konus šplhacího bednění 15,0/5cm	581980000
Kotevní hlava 15,0/5cm	581972000
Kotevní hlava 15,0 5cm 1,20m	581832000



Důležitá informace:

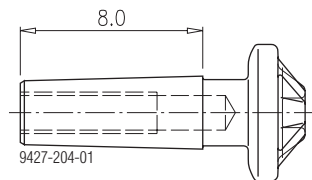
- Pro použití, které přesně odpovídá předpisům, je důležité, abyste dbali
 - všech upozornění tohoto montážního návodu.
 - všech upozornění a údajů o nosnosti v odpovídajících příručkách pro uživatele, které se vztahují k právě používanému bednicímu systému.
 - údajů v plánech při přípravě a realizaci stanovených projektů.
 - žádné jiné použití není v souladu s předpisy!
- Používejte pouze kotevních dílů, uvedených firmou Doka!
- Za pozměněné produkty firma Doka neručí!

Znak rozlišení

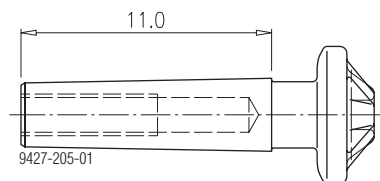
Všechny rozměry v cm (bez krycích pouzder).

U závěsných konusů a konusů kotevního místa

Překrytí betonem 2 cm

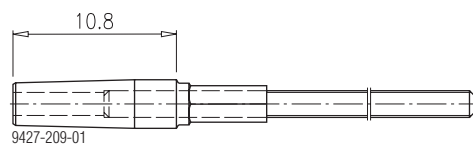


Překrytí betonem 5 cm

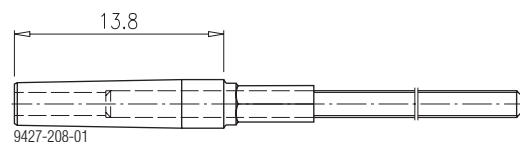


U kotevních hlav

Překrytí betonem 2 cm



Překrytí betonem 5 cm



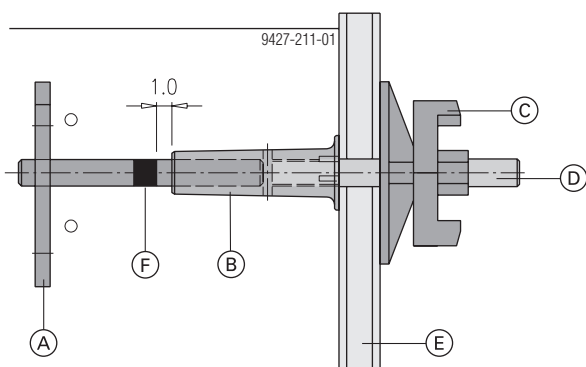
Zhotovení místa předstihu

Příklad s konusem předstihu 15,0/5cm a kotvy s destičkou 15,0. Překrytí betonem: 5 cm



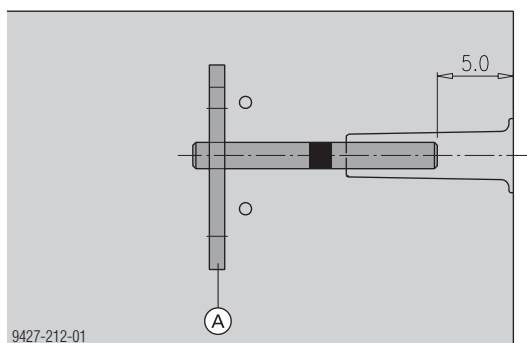
- ▶ **Výstraha** před nedostačující hloubkou zašroubování u montážních dílů (např. u kotev s destičkou nebo vlnových kotev) v konusech kotevního místa. Při používání může dojít ke snížení nosnosti a tím selhání funkce místa zavěšení – důsledkem toho hrozí nebezpečí zranění osob nebo věcných škod.
- ▶ Stavební díly vždy zašroubujte až k dorazu. Ve stavu konečného namontování je ještě viditelný 1 cm závit u označení na kotvách s destičkou nebo na vlnových kotvách.
- ▶ Zajistěte, aby i ty stavební díly, které se zavěsí později, vykazovaly stejné překrytí betonem.
- ▶ Vlnové kotvy nebo kotvy s destičkou pevně přivažte drátem k výztuži. Tak zabráníte uvolnění při betonování a setřásávání při vibraci.

Kotevní tyče nesvařujte ani nezahřívejte, jinak hrozí nebezpečí prasknutí!



- A Kotva s destičkou 15,0
- B Konus předstihu 15,0/5cm
- C Kotevní matka s podložkou 15,0
- D Kotevní tyč 15,0
- E Bednicí deska
- F Označení

Hotové místo předstihu



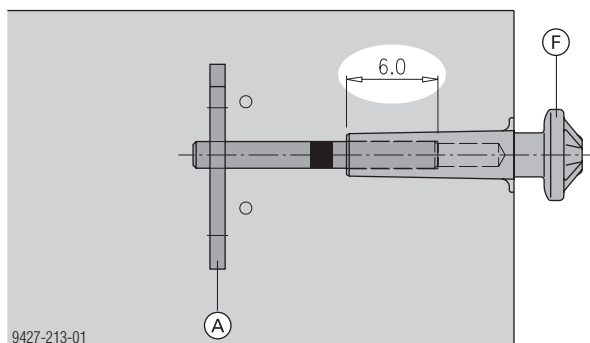
- A Kotva s destičkou 15,0

Zhotovení místa zavěšení



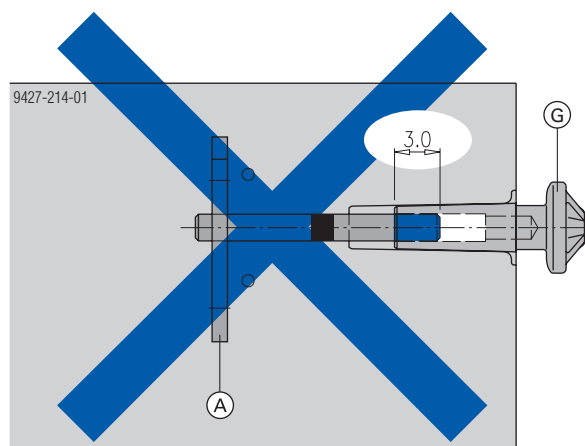
- ▶ **Výstraha** před nedostačující hloubkou zašroubování u závěsných konusů, která znamená snížení nosnosti a tím k selhání funkce závěsných míst – důsledkem toho hrozí nebezpečí zranění osob nebo věcných škod.
- ▶ Dejte pozor, abyste nesmíchali dohromady stavební díly s rozdílným překrytím betonem - následkem by byla nedostatečná délka zašroubování.
- ▶ Stavební díly zašroubujte až k dorazu.

Správně zhotovené místo zavěšení: Závěsný konus 15,0/5cm je namontovaný do připraveného místa předstihu.



- A Kotva s destičkou 15,0
- F Závěsný konus 15,0/5cm

Závěsné místo při smíchání stavebních dílů s rozdílným překrytím betonem



- A Kotva s destičkou 15,0
- G Závěsný konus 15,0

Chybně!

- Závěsný konus 15,0 (pro překrytí betonem 2 cm) je namontován do připraveného místa předstihu pro překrytí betonem délky 5 cm.
- Délka zašroubování kotvy s destičkou v závěsném konusu se zmenší od 6,0 na 3,0 cm!
- Toto místo zavěšení není způsobilé k zachycení nosností, které jsou předepsány v pokladech!