

# Oppheng og forankringer

**Advarsel mot bruk av forankringsdeler med  
forskjellig betongoverdekning!**

# Forskalingssystem 15,0

Egnede betongoverdekninger:

- 2 cm
- 5 cm

Innskruingslengde for begge variantene: 6 cm

## Betongoverdekning 2 cm

Betegnelse	Art.-nr.
Forløpskonus 15,0	581698000
Opphengskonus 15,0	581970000
Forløpskonus 15,0	581960000
Klatrekonus 15,0	581978000
Hun-bolt 15,0	581974000
Hun-bolt 15,0/1,20m	580511000

## Betongoverdekning 5 cm

Betegnelse	Art.-nr.
Forløpskonus 15,0/5cm	581699000
Opphengskonus 15,0/5cm	581971000
Forløpskonus 15,0/5cm	581969000
Klatrekonus 15,0/5cm	581980000
Hun-bolt 15,0/5cm	581972000
Hun-bolt 15,0 5cm 1,20m	581832000



### Viktig:

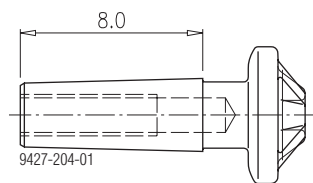
- Korrekt bruk innebærer også:
  - alle merknader i denne monteringsveiledningen følges.
  - at merknader og informasjon om bærekraft i de ulike bruksinformasjoner som i tillegg er avhengig av brukt forskalingssystem følges.
  - at angivelse i planer ved prosjektrelatert planlegging følges.
  - at enhver annen bruk er i strid med fastsatt bruksområde!
- Bruk kun angitte forankringsdeler fra Doka!
- Doka påtar seg intet ansvar for produkter som er endret!

## Karakteristiske trekk

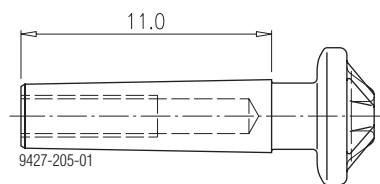
Alle mål i cm (uten fôringshylser).

### Ved opphengs- og forløpskonuser

#### Betongoverdekning 2 cm

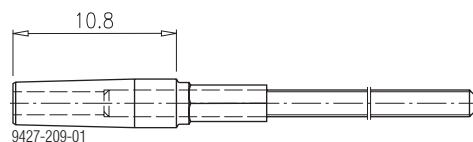


#### Betongoverdekning 5 cm

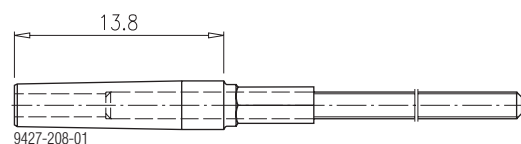


### Ved hun-bolter

#### Betongoverdekning 2 cm



#### Betongoverdekning 5 cm

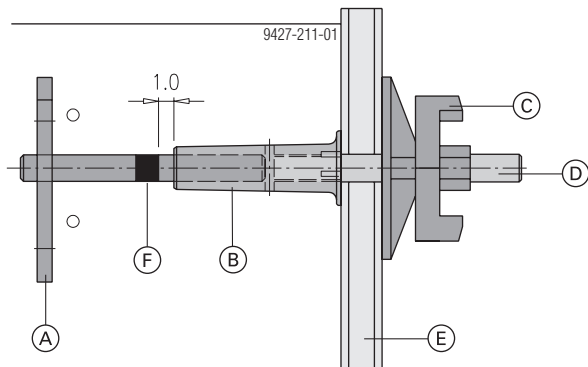


## Oppretting av forløpspunkt

Eksempel med forløpskonus 15,0/5cm og stop-anker 15,0. Betongoverdekning: 5 cm

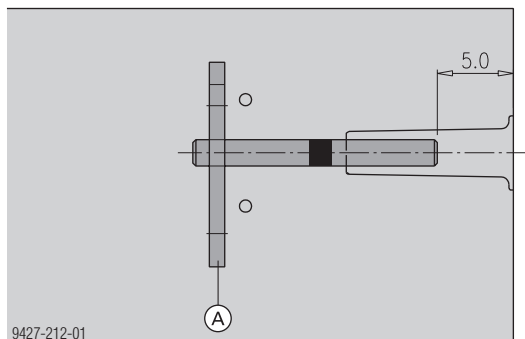


- **Advarsel** angående for kort innskruinglengde på monteringsdeler (f.eks. stop- eller grisehaleanker) i forløpskonusen. Kan ved videre bruk føre til redusert bærekraft og svikt i opphengingspunkt – som igjen kan føre til personskader og materielle skader.
- Skru alltid inn bygningsdeler til stopperen. 1 cm gjenger til markeringen av stop-anker/grisehaleanker er ennå synlig når den er montert.
- Kontroller at bygningsdelene til senere opphenging har samme betongoverdekning.
- Grisehaleanker/stop-anker festes til armeringen med jernbindertråd. Dette forhindrer at noe løsner ved støping og risting. Sveising eller oppvarming kan føre til brudd.



- A Stop-anker 15,0
- B Forløpskonus 15,0/5cm
- C Stagmutter 15,0
- D Stag 15,0
- E Forskalingshud
- F Markering

### Ferdig forløpspunkt



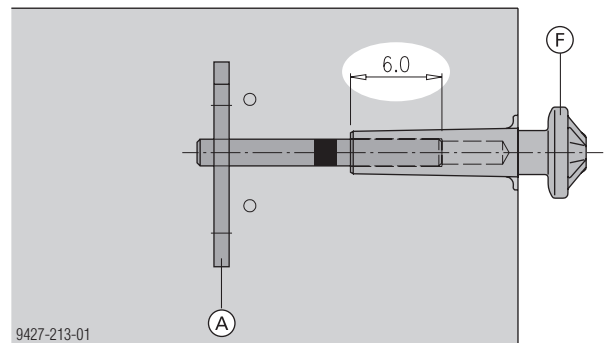
- A Stop-anker 15,0

## Oppretting av opphengingspunkt



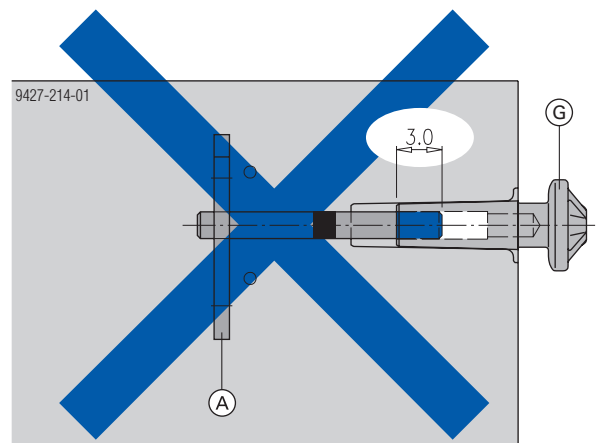
- **Advarsel** mot for kort innskruinglengde av opphengskonuser. Bæreevne som reduseres på grunnlag av dette, kan føre til svikt i opphengingspunkt – som igjen kan føre til personskader og materielle skader.
- Bland aldri bygningsdeler med forskjellig betongoverdekning – dette fører til for kort innskruinglengde.
- Skru alltid inn bygningsdeler til stopperen.

### Riktig opphengingspunkt: Opphengskonus 15,0/5 cm bygd inn i klargjort forløpspunkt.



- A Stop-anker 15,0
- F Opphengskonus 15,0/5cm

### Opphengingspunkt ved blanding av bygningsdeler med forskjellig betongoverdekning



- A Stop-anker 15,0
- G Opphengskonus 15,0

### GALT!

- Opphengskonus 15,0 (for betongoverdekning 2 cm) bygd inn i klargjort forløpspunkt for 5 cm betongoverdekning.
- Dette gjør at innskruinglengden for stop-anker i opphengskonuser reduseres fra 6,0 til 3,0 cm!
- Dette opphengingspunktet er ikke egnet for opptaket i de oppgitte belastningene i tegningene/beskrivelsene.