

Ophangingen en verankeringen

Waarschuwing voor de vermenging van verankerings-elementen met verschillende betonbedekkingen!

Bekistingssysteem 15,0

Mogelijke betonbedekkingen:

- 2 cm
- 5 cm

Inschroeflengte bij beide varianten: 6 cm

Betonbedekking 2 cm

Naam	Art.-nr.
Voorloopconus 15,0	581698000
Ophangconus 15,0	581970000
Voorloopconus 15,0	581960000
Klimconus 15,0	581978000
Centerkop 15,0	581974000
Centerkop 15,0/1,20m	580511000

Betonbedekking 5 cm

Naam	Art.-nr.
Voorloopconus 15,0/5cm	581699000
Ophangconus 15,0/5cm	581971000
Voorloopconus 15,0/5cm	581969000
Klimconus 15,0/5cm	581980000
Centerkop 15,0/5cm	581972000
Centerkop 15,0 5cm 1,20m	581832000



Belangrijke opmerking:

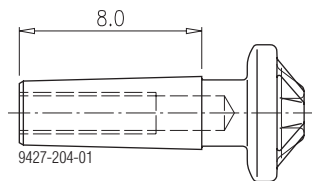
- Tot het beoogd gebruik behoort tevens de inachtneming
 - van alle instructies in deze montagehandleiding,
 - van de van het gebruikte bekistingssysteem afhankelijke instructies en opgegeven draagvermogens in de betreffende gebruikersinformaties,
 - van de gegevens in de plannen bij een projectspecifieke planning.
 - Elk ander gebruik geldt als oneigenlijk!
- Gebruik alleen door Doka voorgeschreven verankerings-elementen!
- Voor veranderde producten aanvaardt Doka geen enkele aansprakelijkheid!

Onderscheidend kenmerk

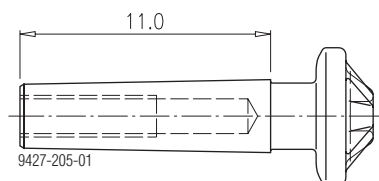
Alle afmetingen in cm (zonder afdichthulzen).

Bij ophang- en voorloopconussen

Betonbedekking 2 cm

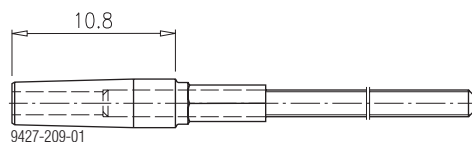


Betonbedekking 5 cm

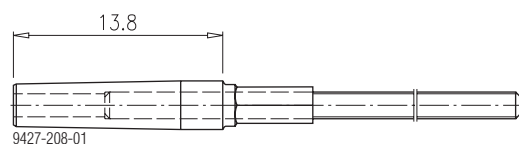


Belangrijke opmerking

Betonbedekking 2 cm



Betonbedekking 5 cm



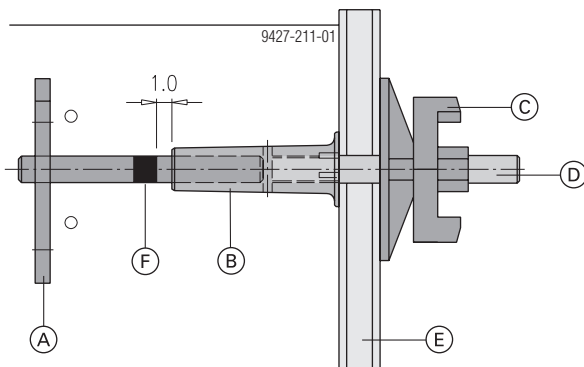
Maken van het voorlooppunt

Voorbeeld met voorloopconus 15,0/5cm en klimanker 15,0. Betonbedekking: 5 cm



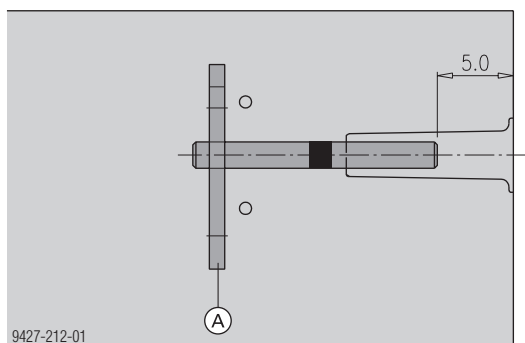
- **Waarschuwing** voor te kleine inschroeflengte van de inbouw delen (bijv. klimanker of golfcenterpen) in de voorloopconussen. Kan er bij verder gebruik toe leiden dat het draagvermogen afneemt en het ophangpunt het begeeft, met mogelijk lichamelijke en materiële schade tot gevolg.
- Draai de onderdelen altijd tot de aanslag in. In ingebouwde toestand is nog 1 cm schroefdraad tot de marking aan het klimanker of de golfcenterpen zichtbaar.
- Vergewis u ervan dat de onderdelen van de latere ophanging dezelfde betonbedekking hebben.
- Bindt golfcenterpenen resp. klimankers met draad aan de bewapening vast. Dit zorgt ervoor dat deze bij het betonneren en trillen niet kunnen loskomen.

Centerpenen nooit lassen of verhitten, anders bestaat breekgevaar!



- A Klimanker 15,0
- B Voorloopconus 15,0/5cm
- C Superplaat 15,0
- D Centerpen 15,0
- E Bekistingshuid
- F Markering

Voltooid voorlooppunt



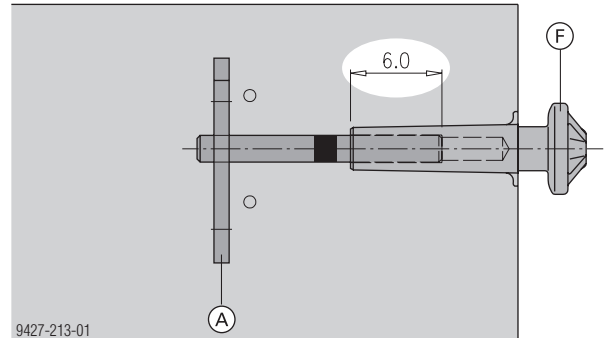
- A Klimanker 15,0

Maken van het ophangpunt



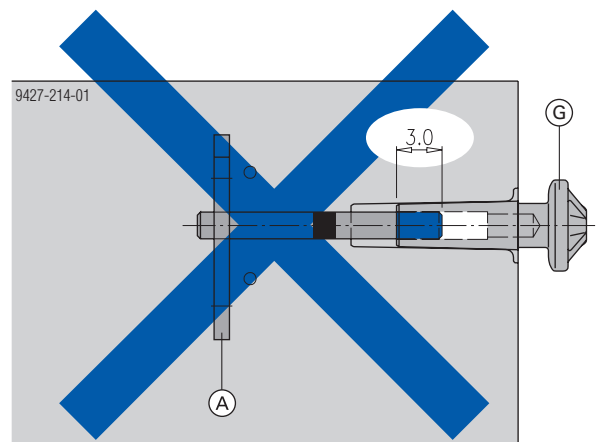
- **Waarschuwing** voor te kleine inschroeflengte van de ophangconussen. Het daardoor afgenomen draagvermogen kan er toe leiden dat het ophangpunt het begeeft, met mogelijk lichamelijke en materiële schade tot gevolg.
- Vermeng nooit onderdelen met een verschillende betonbedekking; dit leidt tot een te kleine inschroeflengte.
- Draai de onderdelen altijd tot de aanslag in.

Correct ophangpunt: Ophangconus 15,0/5 cm in het voorbereide voorlooppunt ingebouwd



- A Klimanker 15,0
- F Ophangconus 15,0/5cm

Ophangpunt bij vermenging van onderdelen met een verschillende betonbedekking



- A Klimanker 15,0
- G Ophangconus 15,0

Fout!

- Ophanconus 15,0 (voor betonbedekking 2 cm) is ingebouwd in voorbereid voorlooppunt voor 5 cm betonbedekking.
- De inschroeflengte van het klimanker in de ophangconus wordt daardoor verkleind van 6,0 tot 3,0 cm!
- Dit ophangpunt is niet geschikt om de in de documenten vermelde lasten te dragen!