

Ancoranti e coni di sospensione

**Attenzione: non mescolare elementi di ancoraggio
con ricoprimento di calcestruzzo diverso!**

Sistema di cassetta 15,0

Ricoprimenti di calcestruzzo possibili:

- 2 cm
- 5 cm

Lunghezza di avvitamento delle due varianti: 6 cm

Ricoprimento di calcestruzzo 2 cm

Denominazione	N. art.
cono di premontaggio 15,0	581698000
cono di sospensione 15,0	581970000
cono di premontaggio 15,0	581960000
cono per rampante 15,0	581978000
barra con manicotto ancorante 15,0	581974000
barra con manicotto ancorante 15,0/1,20m	580511000

Ricoprimento di calcestruzzo 5 cm

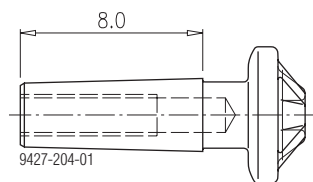
Denominazione	N. art.
cono di premontaggio 15,0/5cm	581699000
cono di sospensione 15,0/5cm	581971000
cono di premontaggio 15,0/5cm	581969000
cono per rampante 15,0/5cm	581980000
barra con manicotto ancorante 15,0/5cm	581972000
barra con manicotto ancorante 15,0 5cm 1,20m	581832000

Caratteristica distintiva

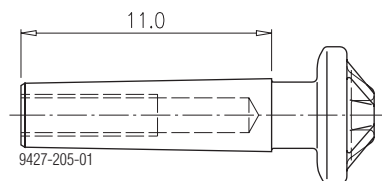
Tutte le misure sono indicate in cm (senza guaine protettive coniche).

Con coni di sospensione e coni di premontaggio

Ricoprimento di calcestruzzo 2 cm

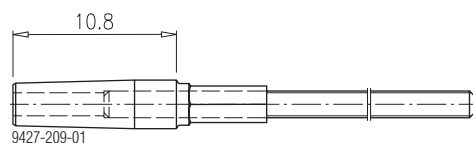


Ricoprimento di calcestruzzo 5 cm

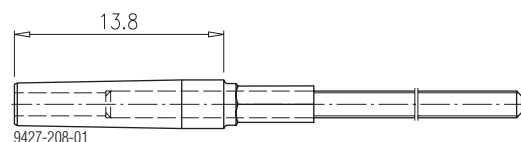


Con barre con manicotto ancorante

Ricoprimento di calcestruzzo 2 cm



Ricoprimento di calcestruzzo 5 cm



Nota importante:

- Per l'impiego corretto osservare inoltre
 - Tutte le indicazioni contenute nelle presenti istruzioni di montaggio.
 - Inoltre le avvertenze e le indicazioni sulla portata in base al sistema di cassetta utilizzato contenute nelle relative istruzioni d'uso.
 - Le indicazioni particolari qualora la pianificazione venga eseguita in base a un progetto specifico.
 - Ogni altro tipo d'impiego non è conforme!
- Utilizzare solo gli elementi di ancoraggio indicati da Doka!
- Doka non si assume alcuna responsabilità per prodotti modificati dall'utilizzatore!

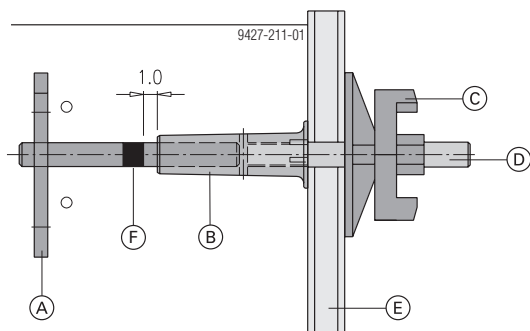
Creazione del punto di premontaggio

Esempio con cono di premontaggio 15,0/5cm e barra ancorante a piastra 15,0. Ricoprimento di calcestruzzo: 5 cm



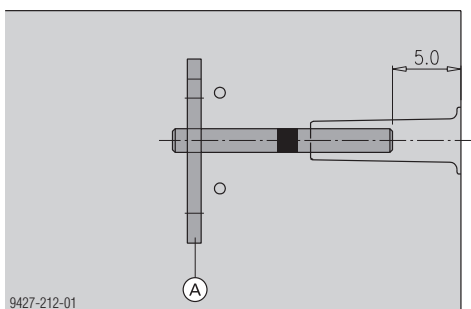
- ▶ **Attenzione:** la lunghezza di avvita-mento degli elementi montati nei coni di pre-montaggio (per es. barra ancorante a pia-stra o barra ancorante ondulata) non deve essere troppo ridotta. Durante l'im-piego successivo una lunghezza di avvita-mento troppo ridotta può portare a una ri-duzione della portata e al cedimento del punto di sospensione e di conseguenza a danni a persone e cose.
- ▶ Avvitare i componenti sempre fino all'ar-resto. In posizione montata risulta visibile solo 1 cm di filettatura fino alla marcatura sulla barra ancorante a piastra o sulla bar-ra ancorante ondulata.
- ▶ Assicurarsi che i componenti del futuro punto di sospensione presentino lo stes-so ricoprimento di calcestruzzo.
- ▶ Fissare la barra ancorante ondulata/barra ancorante a piastra all'armatura con filo di ferro per legacci. In questo modo si im-pedisce il distacco al momento della get-tata e della vibratura del calcestruzzo.

Non saldare o riscaldare le barre ancoranti, rischio di rottura!



- A barra ancorante a piastra 15,0
- B cono di premontaggio 15,0/5cm
- C piastra super 15,0
- D barra ancorante 15,0
- E pannello
- F marcatura

Punto di premontaggio finito



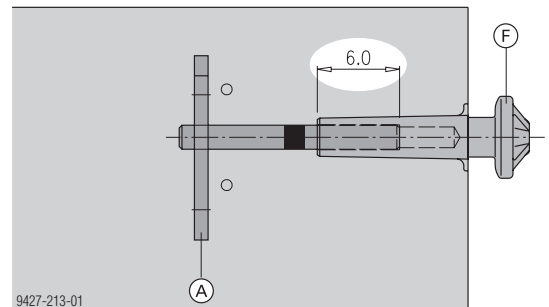
- A barra ancorante a piastra 15,0

Creazione del punto di sospensione



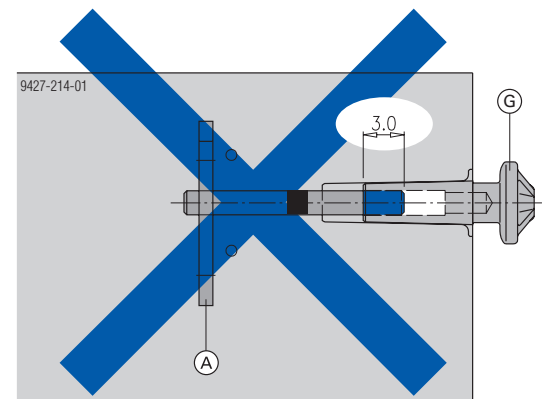
- ▶ **Attenzione:** la lunghezza di avvita-mento dei coni di sospensione non deve essere troppo ridotta. Una lunghezza di avvita-mento troppo ridotta può portare a una ri-duzione della portata e al cedimento del punto di sospensione e di conseguenza a danni a persone e cose.
- ▶ Non mescolare mai elementi con ricopri-mento di calcestruzzo diverso - lunghezza di avvita-mento troppo ridotta.
- ▶ Avvitare i componenti sempre fino all'ar-resto.

Punto di sospensione corretto: cono di sospen-sione 15,0/5cm montato in punto di premontaggio preparato



- A barra ancorante a piastra 15,0
- F cono di sospensione 15,0/5cm

Punto di sospensione con impiego di elementi con ricoprimento di calcestruzzo diverso



- A barra ancorante a piastra 15,0
- G cono di sospensione 15,0

Sbagliato!

- Cono di sospensione 15,0 (per ricoprimento di calcestruzzo 2 cm) montato nel punto di pre-montaggio preparato per ricoprimento di calcestruzzo di 5 cm.
- La lunghezza di avvita-mento della barra anco-rante a piastra nel cono di sospensione si riduce in questo modo da 6,0 a 3,0 cm!
- Questo punto di sospensione non è indicato per sostenere i carichi indicati nella documentazio-ne!